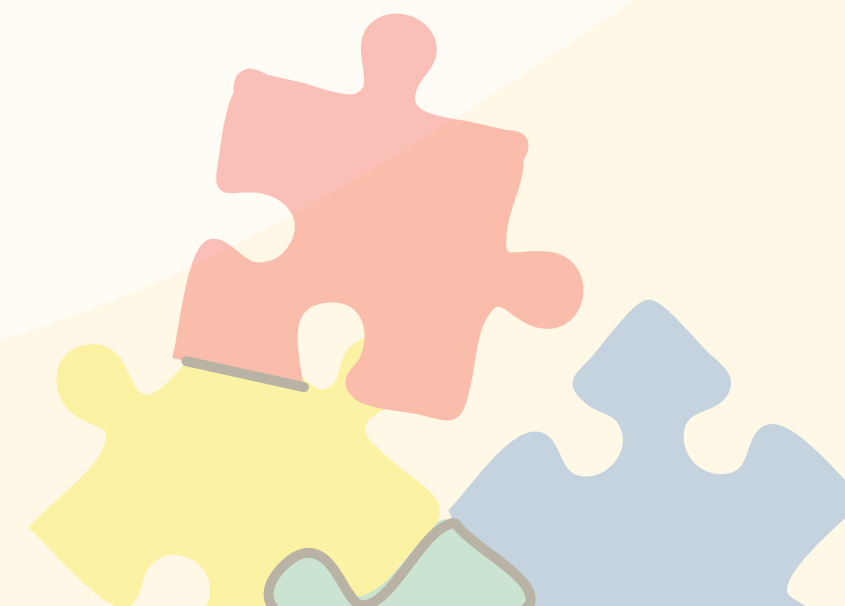




INCLUSÃO DE PESSOAS COM AUTISMO (TEA) EM INSTITUIÇÕES DE ENSINO

Grupo 2:

Diana Araújo, Érica Valentin, Gabriel Carneiro,
Julia de Oliveira, Pedro Quemel



AUTISMO (TEA)



- O que é o autismo (TEA)?
- Quais são as causas?
- Quais são os sintomas e como identificá-los?
- Quais são os tipos de autismo?

São mais de 70 milhões de pessoas no mundo com transtornos do espectro autista



1 a cada 68 crianças sofre com o transtorno

No Brasil, estima-se que 90% dos brasileiros com autismo não tenham sido diagnosticados



Fonte: Censo 2020, IBGE

<https://www.ibge.gov.br/estatisticas/sociais/trabalho/22827-censo-demografico-2020.html>

1

Educação como
direito fundamental

2

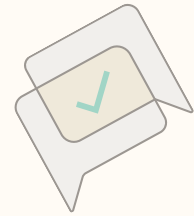
Educação
inclusiva

3

Inclusão de pessoas
com autismo em
Instituições de
Ensino



Como iremos consciëntizar a sociedade acerca do tema?



Por meio de um perfil no Instagram, realizaremos posts relacionados ao tema com o intuito de demonstrar como os professores, coordenação e os alunos podem contribuir com o processo de inclusão do aluno com TEA dentro do ambiente escolar.



The image features a light yellow background with a white curved shape in the center. In the top-left and bottom-right corners, there are clusters of colorful puzzle pieces in shades of green, blue, yellow, and red. The text "OBRIGADO PELA ATENÇÃO!" is centered in a blue, bold, sans-serif font.

OBRIGADO PELA ATENÇÃO!