

Benefício de Prestação Continuada - BPC/LOAS

O QUE É?

O BPC/LOAS É UM BENEFÍCIO ASSISTENCIAL NO VALOR DE 1 SALÁRIO MÍNIMO PAGO MENSALMENTE PELO INSS PARA PESSOAS IDOSAS (65 ANOS OU MAIS) E PARA PESSOAS COM DEFICIÊNCIA (QUALQUER IDADE)

QUAIS SÃO OS REQUISITOS?

- SER BRASILEIRO NATO OU NATURALIZADO
- TER RENDA INFERIOR A 1/4 DO SALÁRIO MÍNIMO CADASTRADA NO CADÚNICO
- SER PESSOA IDOSA COM 65 ANOS OU MAIS OU SER PESSOA COM DEFICIÊNCIA

*ATENÇÃO: A RENDA FAMILIAR NÃO PODE SER SUPERIOR A 1/2 DO SALÁRIO MÍNIMO POR PESSOA QUE VIVE NA MESMA CASA

Como Obter o Benefício

1º Passo:

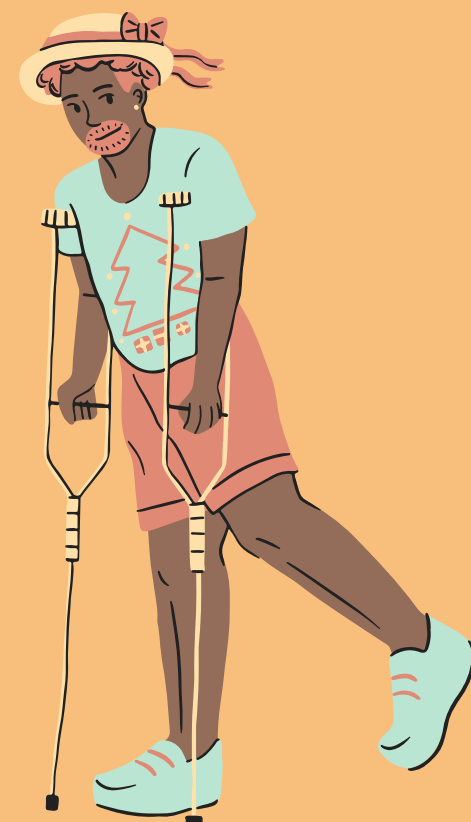
ACESSE O SITE “MEU INSS” E FAÇA O LOGIN COM SEU CPF E SENHA (SUA SENHA É A MESMA PARA TODOS OS SITES DO GOVERNO)

2º Passo:

CLIQUE EM “NOVO PEDIDO” E DIGITE “BENEFÍCIO ASSISTENCIAL AO IDOSO” OU “BENEFÍCIO ASSISTENCIAL À PESSOA COM DEFICIÊNCIA”

3º Passo:

SIGA AS INSTRUÇÕES QUE APARECERÃO NA TELA, ANEXE OS DOCUMENTOS SOLICITADOS E ENVIE A SUA SOLICITAÇÃO





4º Passo:

ACOMPANHE O STATUS DO SEU PEDIDO NO MESMO SITE NA SEÇÃO “MEUS REQUERIMENTOS”



Observações:

- **PARA REALIZAR A SOLICITAÇÃO NÃO É NECESSÁRIO UM PROCURADOR OU REPRESENTANTE LEGAL, VOCÊ MESMO PODE REALIZAR!**
- **O TEMPO DE ANÁLISE DO BENEFÍCIO COSTUMA LEVAR ENTRE 30 A 90 DIAS, CASO ESSE PERÍODO SEJA ULTRAPASSADO, CONSULTE UM ADVOGADO**
- **CASO O SEU PEDIDO SEJA NEGADO, É POSSÍVEL RECORRER DA DECISÃO, NESSE CASO, CONSULTE UM ADVOGADO**

Dicas:

- **CASO TENHA ALGUMA DÚVIDA DURANTE OU APÓS A REALIZAÇÃO DO PEDIDO, O INSS OFERECE O TELEFONE 135 PARA ATENDIMENTO**
- **CERTIFIQUE-SE DE TER O CADASTRO ÚNICO ATUALIZADO, ELE SERÁ EXIGIDO PARA A ANÁLISE DO BENEFÍCIO**

**ESSA CARTILHA FOI ÚTIL?
ACESSE O NOSSO
TRABALHO SOBRE
QUANTO O GOVERNO
GASTOU COM BPC/LOAS
NOS ÚLTIMOS ANOS!**

