

ATIVIDADE DE EXTENSÃO II

Cursos: Análise e Desenvolvimento de Sistemas e Sistemas de Informação

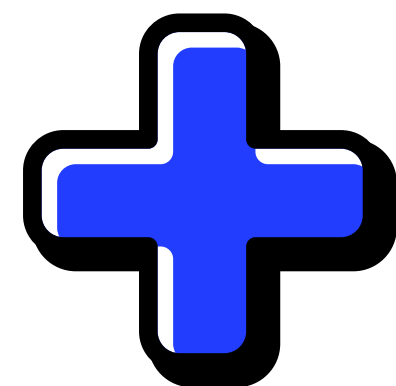
Instituição do 3º Setor: Igreja Missionária Cestinha da Misericórdia

Equipe: Laryssa Alves Payão e Paulo Vinicius Viana Lima

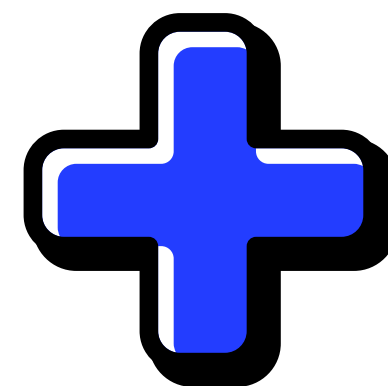
Professor Articulador: Antônio Carlos



Igreja Missionária Cestinha da Misericórdia: Uma História de Fé, Serviço e Transformação



de 48 Anos Vivendo a
Obra e Cuidando da
Comunidade.



de 2.496 cultos de
segunda-feira e 1.144
cultos de quarta-feira



de 3.640 cestas
básicas para
famílias assistidas

Pastores que vivem para a Obra.



Objetivos do Sistema

- ✓ Modernizar a presença digital da igreja
 - ✓ Facilitar o acesso às informações
 - ✓ Divulgar eventos e campanhas sociais
- ✓ Organizar dados e documentos de forma segura

Passo a Passo do Trabalho

- Elaborar o modelo conceitual (DER)
- Elaborar o modelo lógico (tabelas e relacionamentos)
- Realizar a normalização dos dados
- Definir regras de integridade
- Criar protótipos das telas (protótipo de Alta Fidelidade)
- Validar com a instituição
- Ajustar conforme feedback

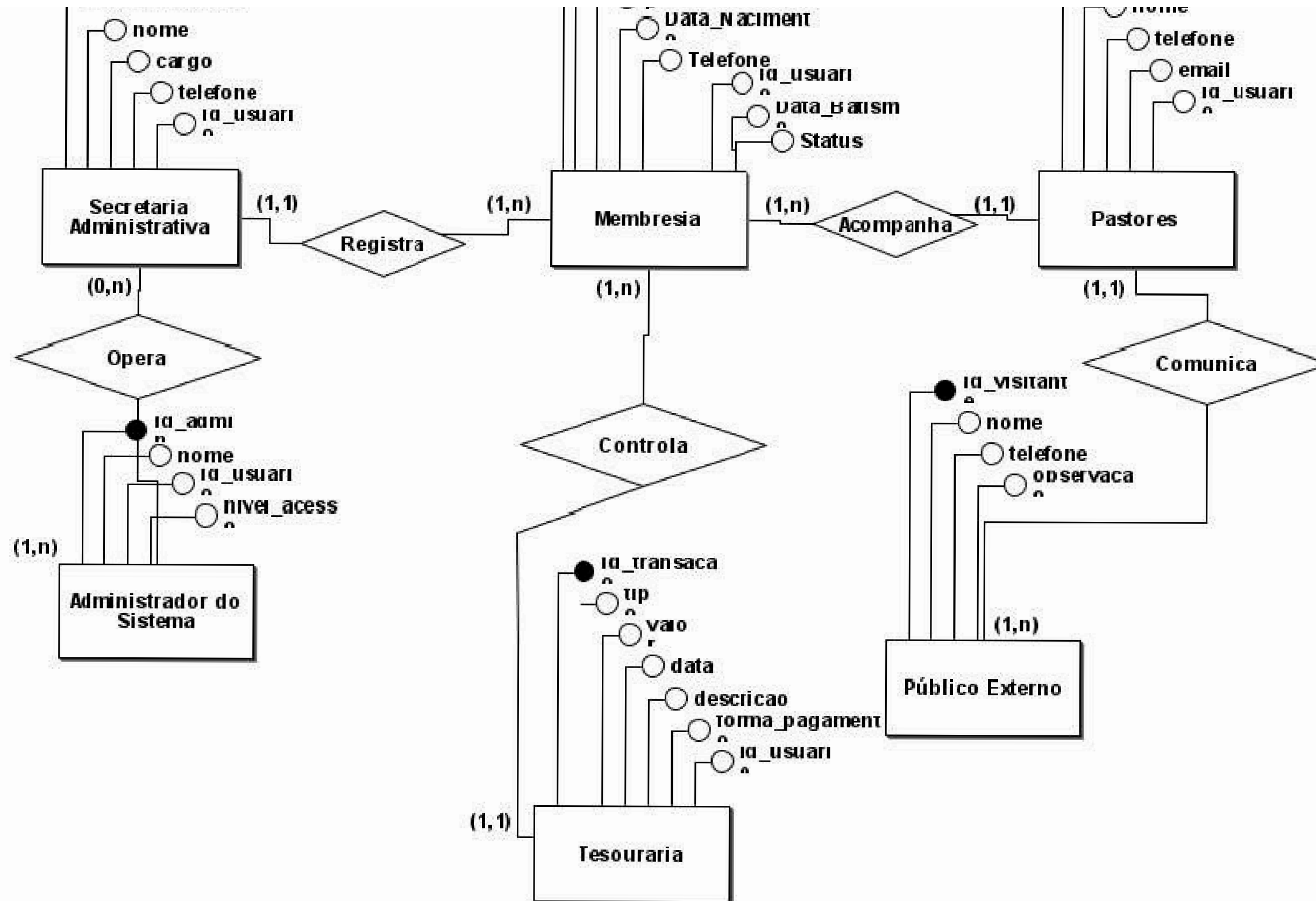
A documentação completa foi disponibilizada no google drive.

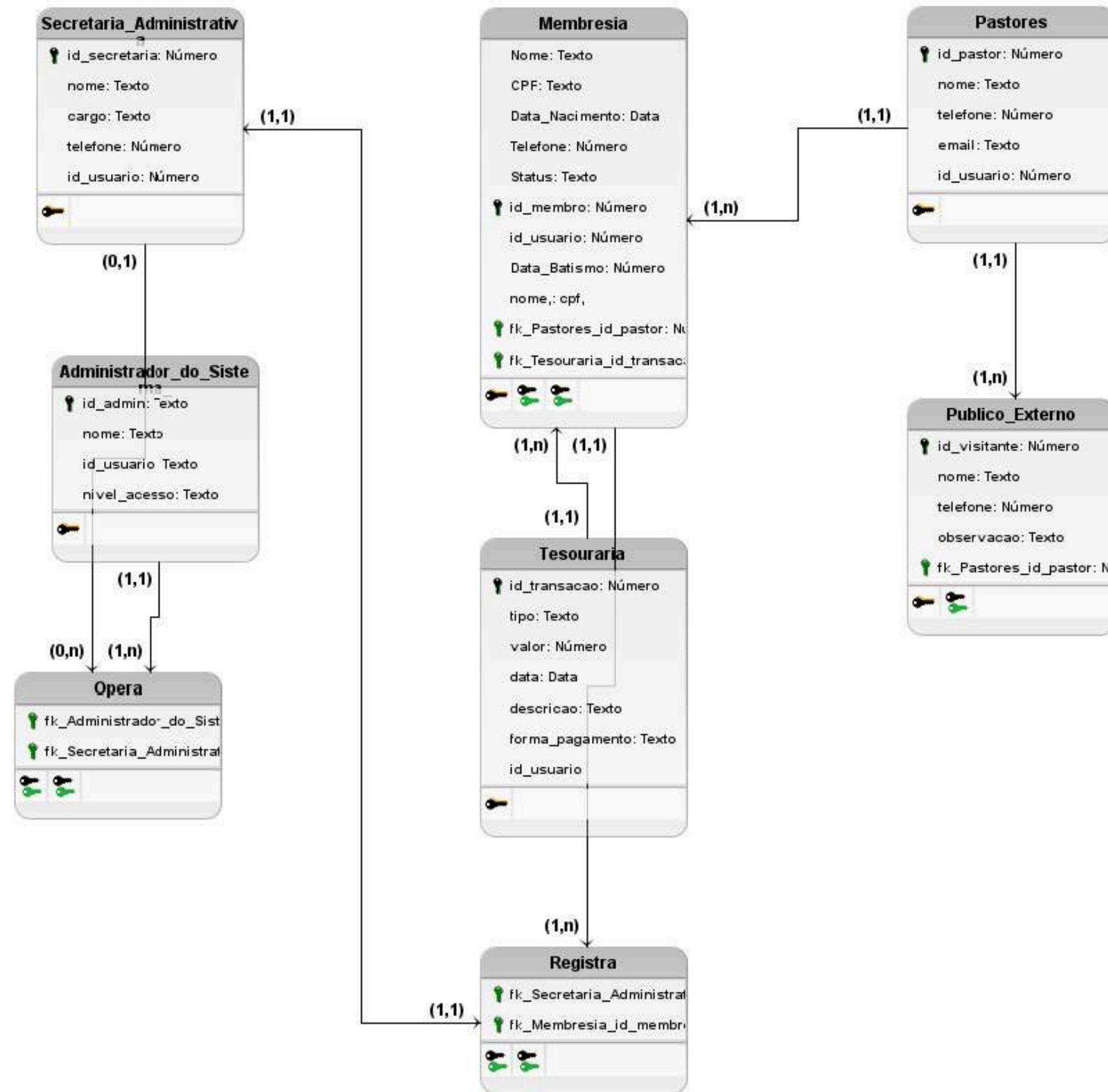
Elaborar o Modelo Conceitual (DER)

Consiste em identificar as entidades, seus atributos e os relacionamentos entre elas. O DER representa, de forma visual e abstrata, como as informações do sistema se conectam, sem considerar aspectos técnicos de implementação.

Elaborar o Modelo Lógico (Tabelas e Relacionamentos)

Transforma o DER em estruturas de banco de dados, definindo tabelas, chaves primárias e estrangeiras. Nessa etapa, o modelo já assume o formato usado por um SGBD, porém ainda sem detalhes físicos.





Realizar a Normalização dos Dados

Processo que organiza e otimiza as tabelas para evitar redundâncias, inconsistências e dependências indevidas. A normalização aplica regras (1FN, 2FN, 3FN) para garantir que os dados fiquem estruturados corretamente.

Definir Regras de Integridade

Determina restrições e regras que garantem que os dados sejam consistentes e válidos. Inclui integridade de entidade (PK), integridade referencial (FK), integridade de domínio (valores permitidos) e regras de negócio.



Criar Protótipos das Telas (Alta Fidelidade)

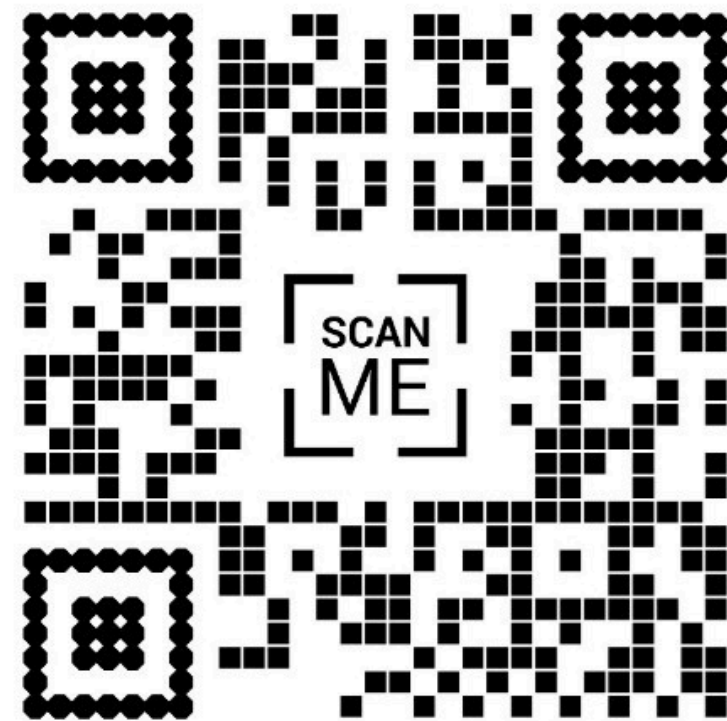
Desenvolve representações visuais detalhadas das telas do sistema, mostrando exatamente como a interface final deve funcionar. Inclui layout, botões, formulários e fluxos de navegação.

Validar com a Instituição e Ajustar Conforme Feedback

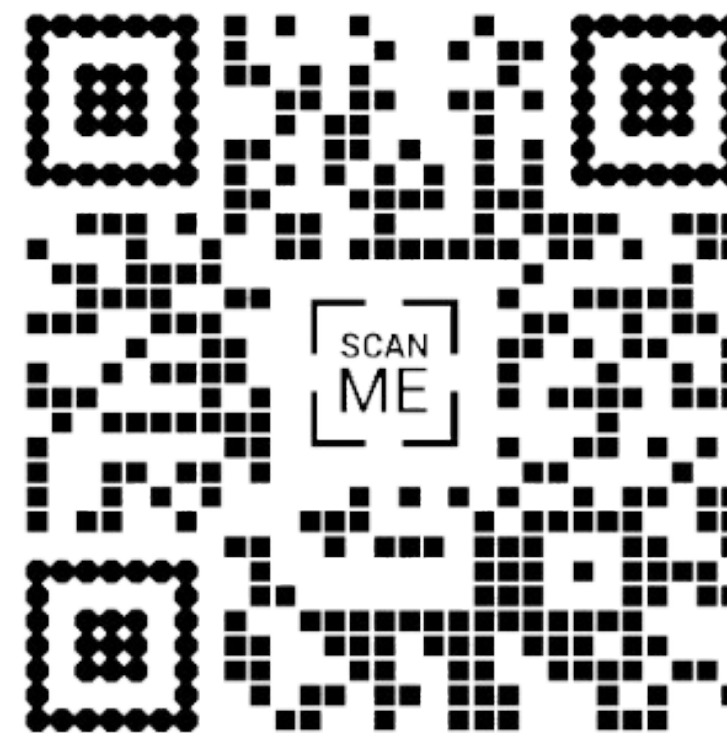
Os protótipos são apresentados à IMCM para verificar se atendem às necessidades da instituição, e, com base no feedback recebido, o sistema é ajustado e refinado para garantir que o resultado final seja funcional e alinhado às expectativas.

Protótipo de Alta Fidelidade

Aplicativo Celular



Site



Protótipo elaborado no Figma

OBRIGADO PELA ATENÇÃO!

